

ROCK A LA PLANCHA

Show

Rider Técnico

20
26



318 7823050



@rock_alaplancha



<https://rockalaplancha.com/>

FORMATOS

01 BANDA

Formación 1: 5 músicos

- Cantante principal y guitarra 2
- Guitarra uno y coros
- Bajo
- Batería y coros

Formación 2: 5 músicos

- Cantante principal y guitarra 2
- Guitarra uno y coros
- Bajo
- Batería y coros
- Teclado

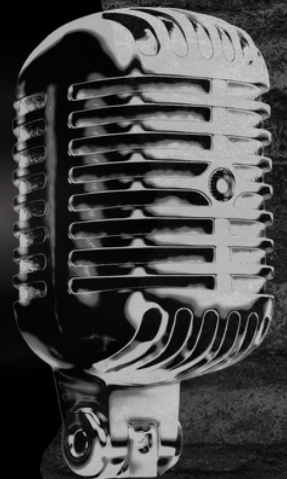
Formación 3: 6 músicos

- Cantante principal y guitarra 2
- Guitarra uno y coros
- Bajo
- Batería y coros
- Teclado
- Cantante femenina adicional



Formato Lounge: Ideal para eventos donde la música se disfruta, se conversa y se siente, sin perder la esencia del show en vivo.

Fiesta en Vivo: Toda la potencia de la banda con luces, sonido y energía total en tarima.



02 DURACIÓN

Opción uno: 2 tandas de 45 a 55 minutos cada una.

Opción dos: Show completo de 90 a 120 minutos.



1980



1990

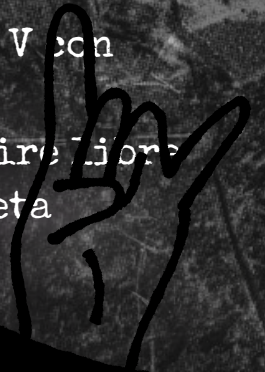


2000

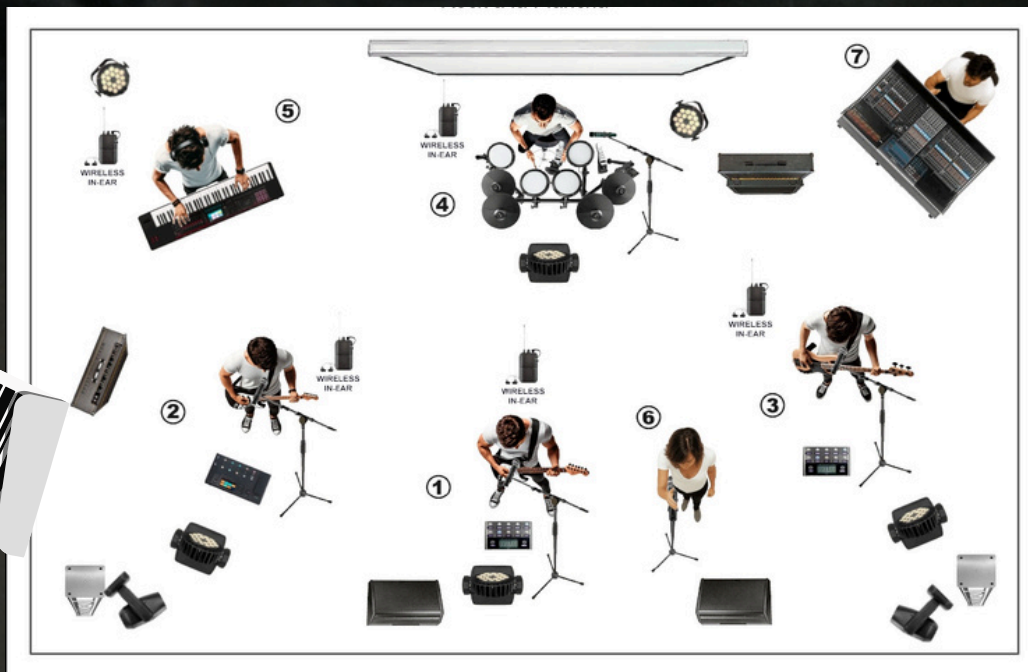


02 ESCENARIO

- Espacio mínimo: 6m de ancho x 4 m de fondo y 0,5 m de alto.
- Superficie nivelada, estable, libre de cables y elementos que obstaculicen el movimiento.
- Toma eléctrica: Dos (2) líneas independientes de 110 V o 220 V con buena tierra física.
- Carpa o techo: En eventos al aire libre se requiere protección completa contra lluvia o sol.



BACKLINE



FORMATOS

Disponibilidad de al menos 3 horas previas al evento en el mismo espacio para ajuste de sonido.

Hidratación para los músicos.

Una mesa pequeña.



SUMARIO

El show principal de Rock a la Plancha tiene tres interacciones con el público, en las cuales se invitan a participar en tarima, es necesario para dichas actividades brindar los premios que motiven la participación.



CONDICIONES DE USO

Los costos establecidos son únicamente para Bogotá y la Sabana, en cualquier otra ubicación es necesario incrementar con los gastos de transporte, alojamiento (de ser necesario) y viáticos correspondientes.

La presentación se realizará en las condiciones establecidas, por el tiempo o tandas determinadas sin compromiso adicional alguno.

Solo se puede garantizar la prestación del evento con el cumplimiento de las condiciones descritas en este documento.



BACKLINE

La banda cuenta con todos los instrumentos necesario para la presentación completa. Es necesario brindar este BackLine:

- Batería acústica completa con platillos Zildjian A, redoblante, hi-hat con base, 2 toms de aire y 1 de piso, 3 platillos con base (2 Crash y 1 Ride), bombo y pedal. Siempre es necesario un micrófono para el bombo, en espacios más grandes (amplificación completa) será necesario, además: 2 micrófonos overheads (aéreos), un micrófono de caja (Snare drum - Generalmente Shure SM57) y un micrófono para el Hi-Hat. Caja directa directa (Radial Engineering, BSS o Palmer PAN) para componentes electrónicos de la batería (adicionales).
- Amplificador para bajo AMPEG o HARTKE de 150W
- Amplificador de Guitarra x2:1 Fender, Orange o Laney de 150 W.
- Dos monitores de piso (Electro-Voice, JBL o similares) de al menos 1.000W RMS.
- Consola (preferiblemente digital) de al menos 24 canales ecualizables, con 6 auxiliares de retorno independiente como mínimo y efectos internos (FX) (Marcas: Yamaha, Behringer, Allen o Soundcraft).
- Tres Micrófonos (Shure SM-58) con su respectiva base.
- Dos micrófonos inalámbricos (Shure) con su respectiva base y batería cargada. DTres si es interacción con público.
- Un micrófono de diadema (Shure) para el baterista.
- Pantalla LED de al menos 2x3 mts.
- Mínimo 6 luces PAR LED con sus bases.
- Cuatro cabezas móviles programables.
- Consola DMX para controla luces.
- Máquina de humo con suficiente líquido.
- Dos máquinas de pirotecnia fría con al menos 3 cargas cada una.
- Se recomienda adicional: cañon de confeti.



PERFORMANCE

- Estructura uno: Cuatro músicos: dos guitarras, bajo, batería, dos coros y voz líder.
- Estructura dos: Cinco músicos: dos guitarras, bajo, batería, teclado, tres coros y voz líder. (*Costo adicional)
- Estructura tres: Seis músicos: dos guitarras, bajo, batería, teclado, tres coros y dos voces principales. (*Costo adicional)



HOSPITALITY

- 12 botellas de agua.
- Un espacio privado a modo de camerino para los músicos.
- Una mesa para al menos 4 acompañantes.

COSTO:

- Estructura uno - Formato Genérico: Show de una tanda o dos, que suman no más de 90 minutos: \$2.000.000.
- Estructura dos - Formato Genérico: Show de una tanda o dos, que suman no más de 120 minutos: \$2.500.000
- Estructura dos - Show Completo: Show de una sola tanda que suma no más de 120 minutos: \$3.200.000
- Estructura dos - Show completo: Show de una sola tanda que suma no más de 120 minutos: \$3.500.000

Los presentes costos solo aplican para la ciudad de Bogotá y la Sabana Norte, incluye los instrumentos y el transporte de los músicos. Si el servicio es en otra ubicación se debe pagar un adicional de transporte y/o viáticos que correspondan.

